

## Eclairage sur l'environnement socio-économique actuel

\*

“Impact sur le jeu des acteurs au niveau mondial”

Paris - 14 Mars 2008

# “Impact sur le jeu des acteurs au niveau mondial”

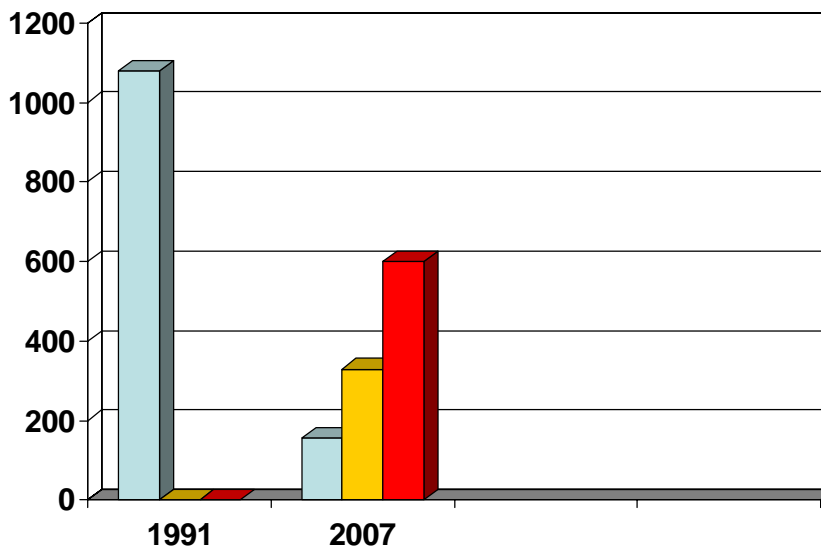
## Plan de la présentation

- *Substances actives et résidus : les enjeux et les acteurs*
- *Changement climatique -bilan carbone : le positionnement des fruits et légumes frais*
- *Les dossiers à suivre : sociaux, environnementaux,..*
- *La consommation : les dernières tendances*

# Les substances actives et les résidus: *Les enjeux et les acteurs*

# Enregistrement des substances actives

List	No. ASs	IN	OUT	Pending	Deadline
1	90	59	31	0	12/2006
2	148	28	113	7	9/2007
3a	389	0	252	63	2008
3b		0		74	2008
4	325	0	191	134	2008
New	127	69	7	51	-
<b>Total</b>	<b>1079</b>	<b>156</b>	<b>594</b>	<b>329</b>	



# Enregistrement des substances actives

- Causes de la réduction des substances actives
    - Administratives ( délais, dossiers)
    - Commerciales: manque d'intérêt du fabricant de supporter les coûts de “petits dossiers »
    - Scientifiques/sécurité
  - Conséquences de la situation pour le secteur
    - CSQ économiques au niveau de la production UE-27
    - Nb limité de substances => problème de résistance
    - Usages “non pourvus” - produits se retrouvant “orphelins”
    - Qualité des produits
    - Nouvelles substances plus chers
    - Impacts indirectes dans les pays tiers et autres distorsions
- + débat UE sur usage durable des pesticides

## Harmonisation des LMR

Actuellement : LMR partiellement harmonisées

**LMR UE**

**± 250 pesticides**

Dir. 76/895/EEC (fruits et légumes)

Dir. 86/362/EEC (céréales)

Dir. 86/363/EEC (produits d'origine animal)

Dir. 90/642/EEC (fruits et légumes)

**LMR Nationaux**

**± 850 pesticides**

Absence d'analyse de risque UE

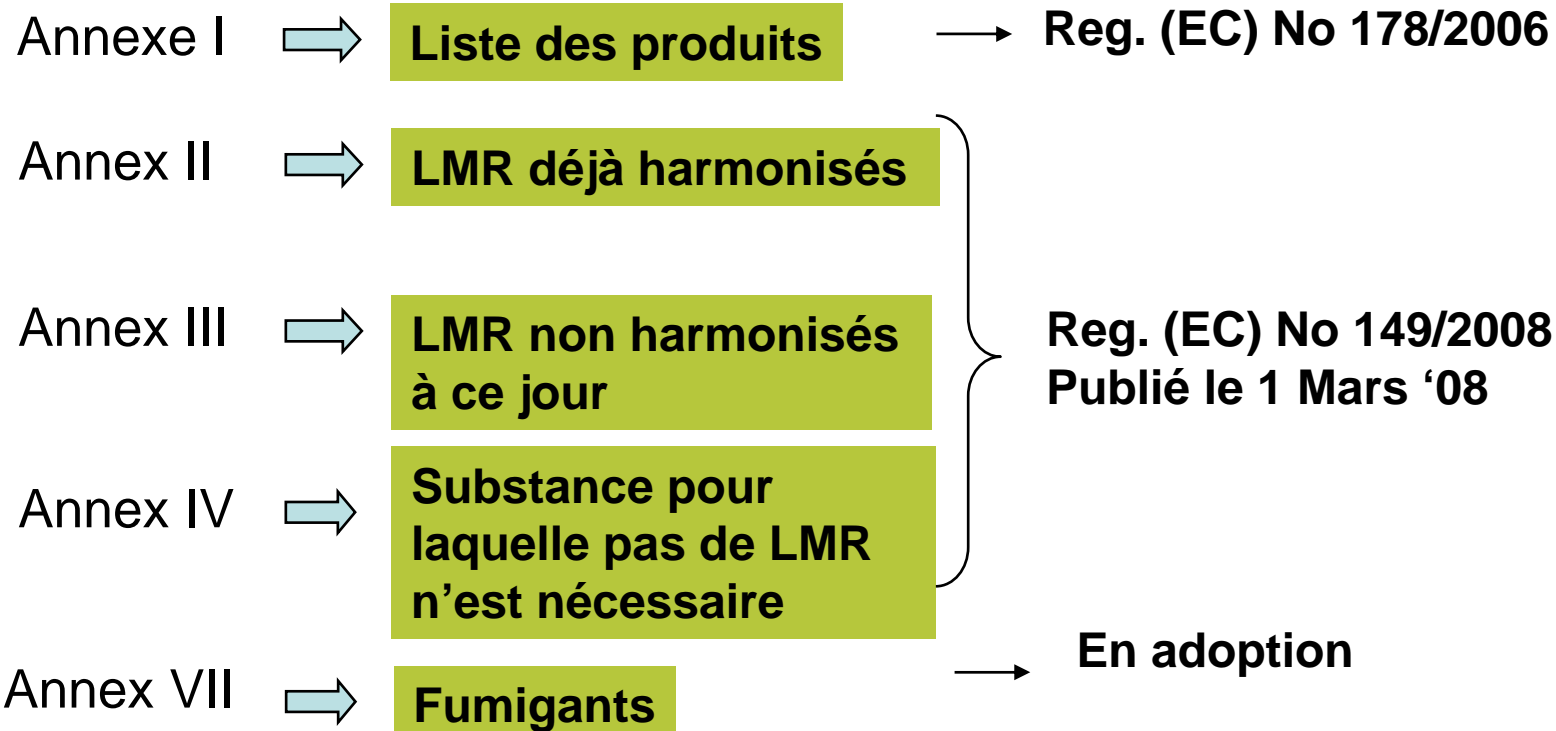
= > Barrières commerciales  
malgré le marché unique de 1992!



**4 Directives → 1 Règlement 396/2005**

## Règlement (EC) 396/2005

Reg. 396/2005 en vigueur 6 mois après la publication des Annexes I, II, III et IV.



Reg. (EC) N. 396/2005 → entrée en vigueur: 1 Septembre 2008

# Harmonisation LMR- fin du débat?

- La coordination au niveau de l'amont : CPWG de GlobalGAP (réduction des dépassements) et FCR ( législation et communication)
- Harmonisation LMR UE-27 = harmonisation par le haut –critiquable par les ONG?
- Technique d'analyse plus performante et harmonisation des méthodes d'analyses en laboratoires – les cocktails
- Dose journalière aigue
- Les contrefaçons et importations illégales
- Les « cocktails »
- Les standards privés
- Les usages non pourvus

## LMR – Monitoring annuel UE -résultats

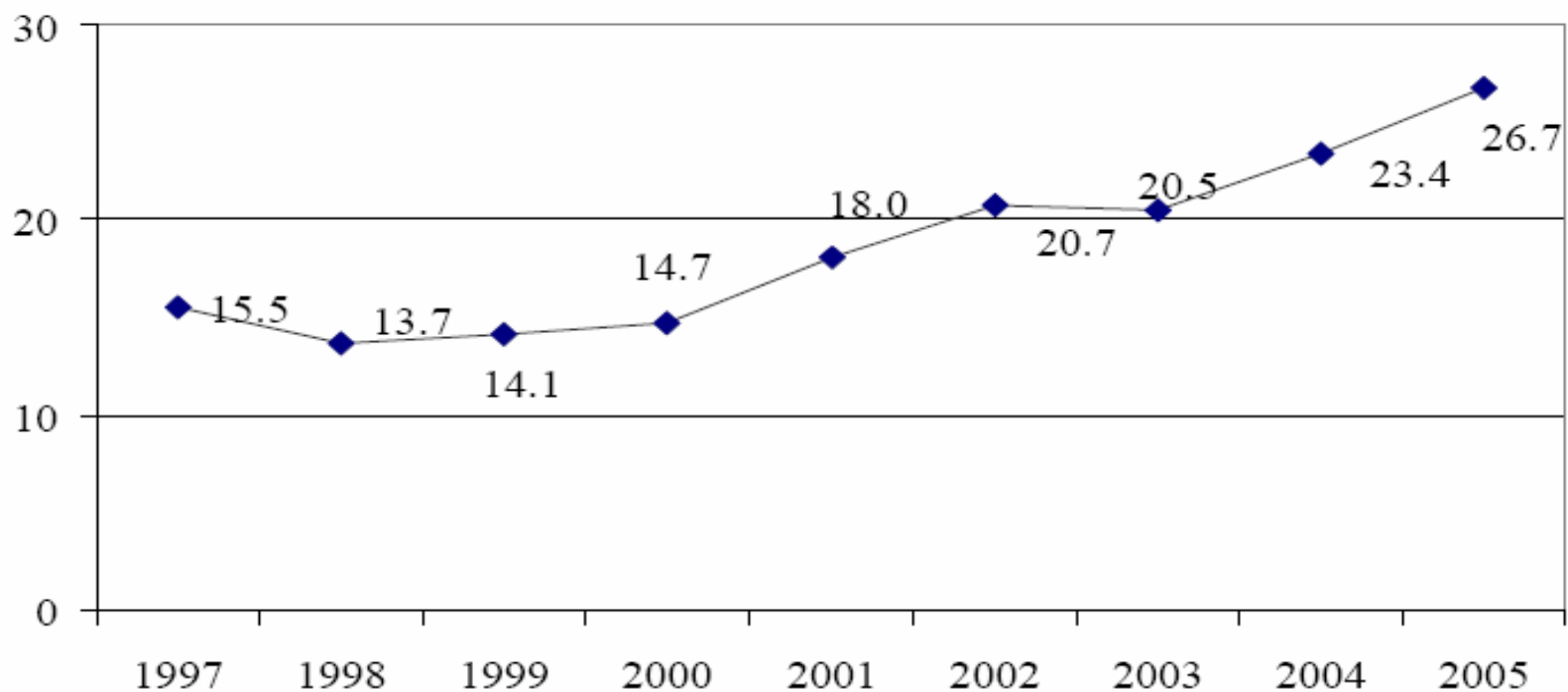
Origin	No of samples	Exceedances of EC-MRLs	Exceedances/100 samples
EU	42,359	1,020	2.4
Imported	9,523	650	6.8
Unknown	1,265	77	6.1
Total	53,147	1,747 <i>(in 1,537 samples<sup>17</sup>)</i>	3.3 <i>(in 2.9 % of the samples)</i>

50% des dépassements = conséquence de l'absence d'harmonisation

# LMR –Monitoring annual UE -cocktail

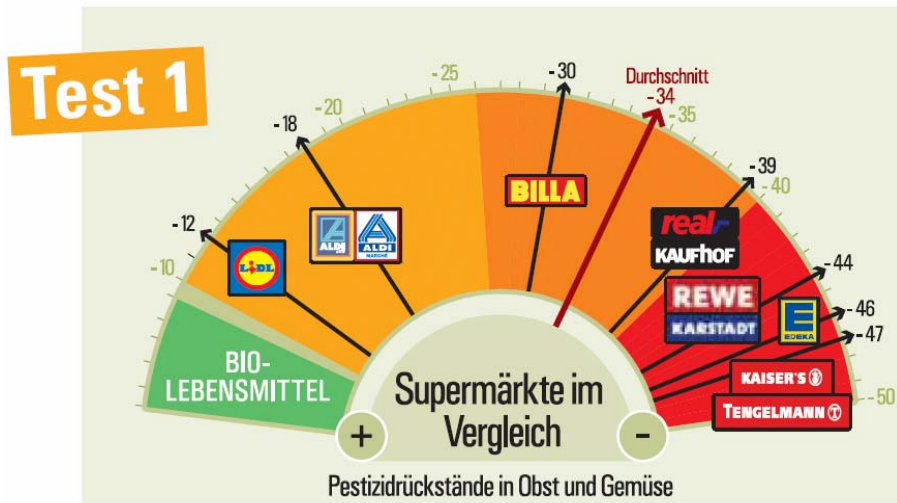
Table 3: Samples with residues of more than one pesticide in fresh (incl. frozen) fruit, vegetables and cereals

	Samples analysed	Samples with 2 or more pesticides	2 pesticides	3 pesticides	4 pesticides	5 pesticides	6 pesticides	7 pesticides	8 or more pesticides
No.	57334	<b>15306</b>	6389	3804	2143	1146	637	420	767
%	100	<b>26.7</b>	11.1	6.6	3.7	2.00	1.11	0.73	1.34

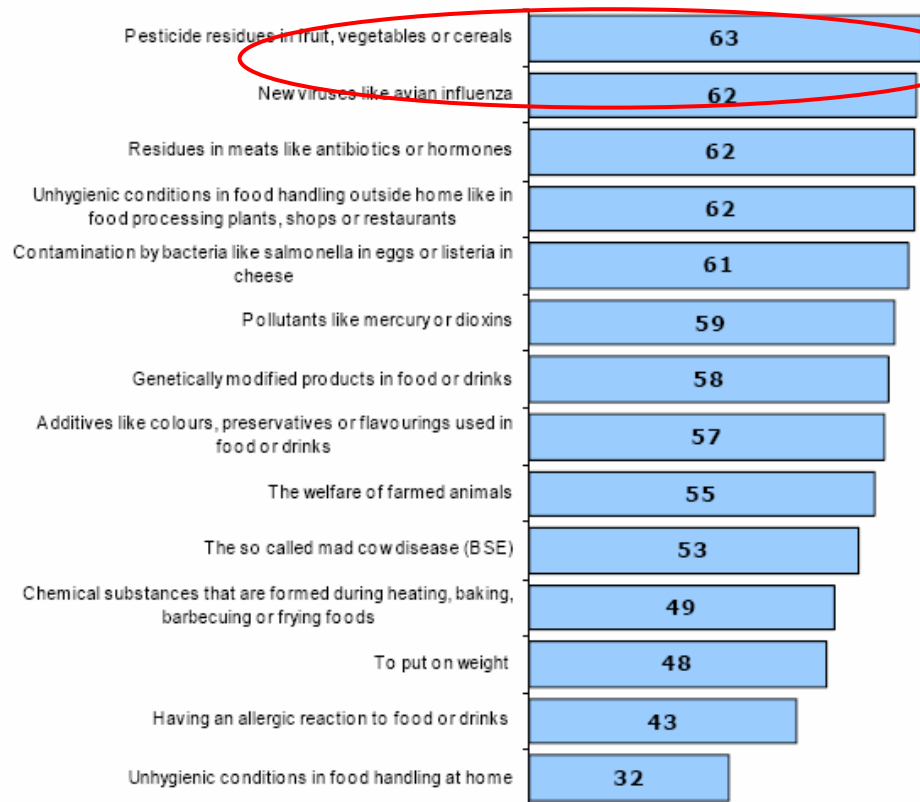
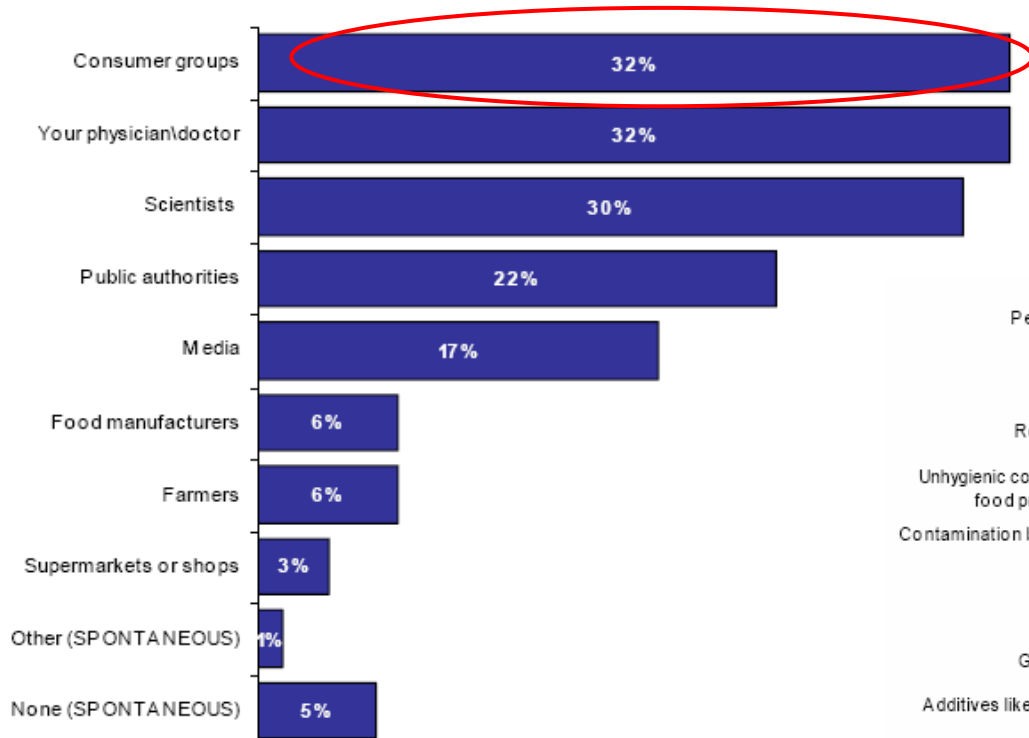


# Activités des ONG

.....activité croissante des ONG sur les dossiers pesticides en Allemagne



# Conséquences au niveau des consommateurs



Besoin de restaurer

la crédibilité de l'autorité publique!

## Conséquences au niveau de la distribution

- Grande distribution => pression croissante pour protéger les marques
- Développement de
  - protocoles privés LMR en Allemagne et Pays –Bas
  - listes de substances interdites (R-U, Allemagne)
  - prolifération de standards et certification
- Pression sur QS, GlobalGAP pour ajuster les cahiers des charges

# Conséquences au niveau de la distribution => besoin de s'aligner sur la législation



Max. 80% MRL (sum)

Max. 80% ARfD (sum)

Max. 3-5 AI subject to product

## Harmonisation?



Max. 33,3% MRL

Max. 33,3% ARfD



Max. 70% MRL

Max. 70% ARfD



Max. 80% MRL (sum)

Max. 80% ARfD (sum)

Max. 5 AI



Max. 70% MRL

Max. 70% ARfD

Max. 3-5 AI subject to product

**METRO Group**

*The Spirit of Commerce*



Max. 50% MRL

Max. 100% ARfD

Max. AI subject to product

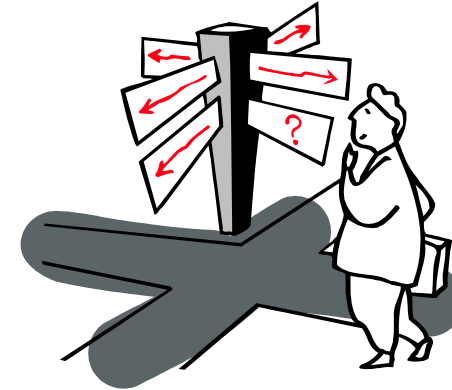
# Conséquences au niveau de la filière

=> Besoin d'harmoniser



ethical  
trading  
initiative

**BRITISH RETAIL CONSORTIUM**



## Conséquences au niveau de la filière

### – Les grandes questions:

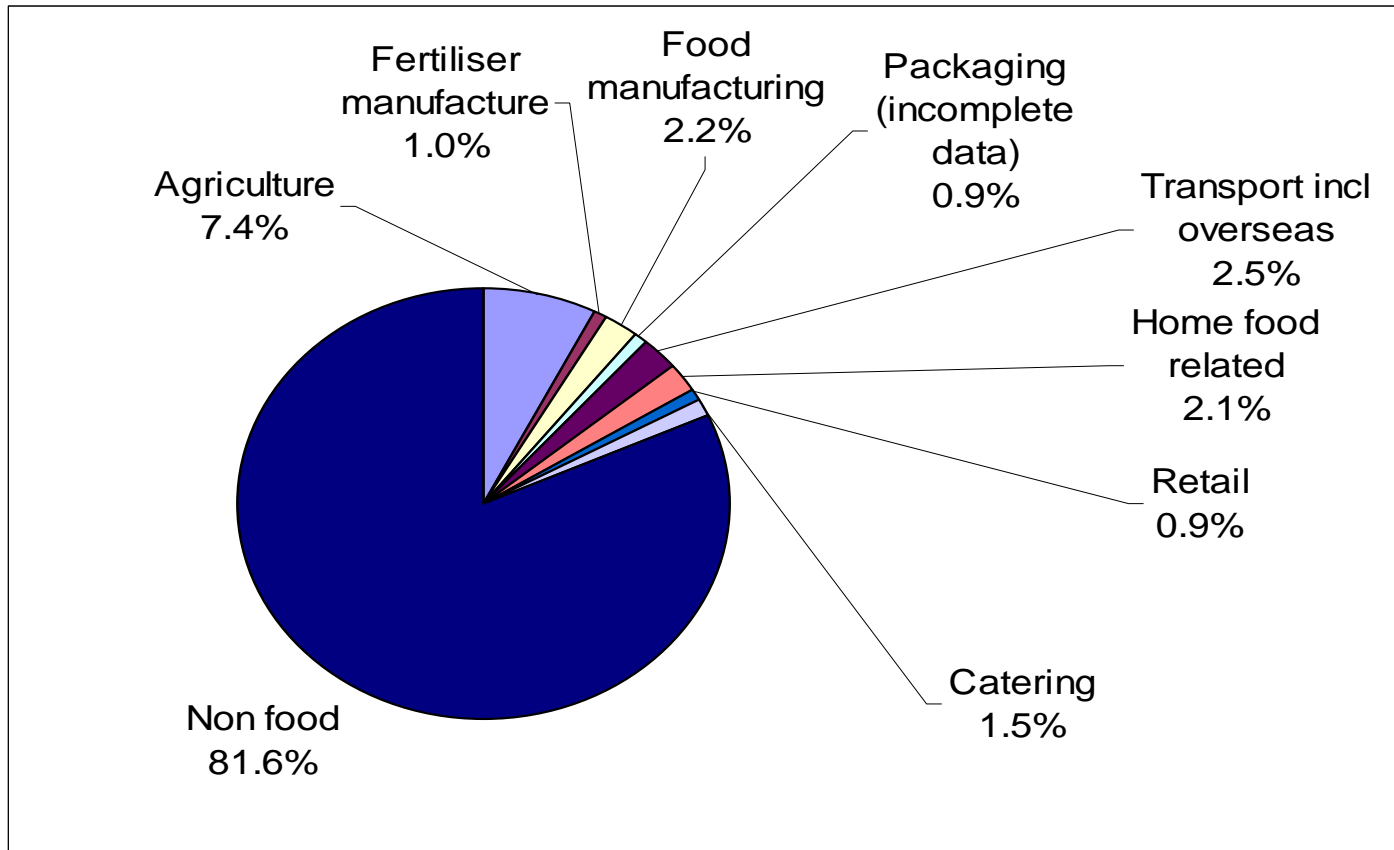
- Sécurité alimentaire ou instrument de qualité?
- Vers une privatisation de la sécurité des aliments?
- La sécurité comme un instrument de concurrence entre les enseignes?
- Standard privés = barrières “SPS” –débat OMC?
- Quelle crédibilité pour le réglementaire?
- Confusion au niveau de la filière et des consommateurs sur les solutions !
- Absence de valorisation des coûts en amont !

## Activités Freshfel

- Freshfel = forum de discussion et de proposition
- Food Chain Roundtable - CPWG GlobalGAP
- Lobbying vis-à-vis DG SANCO & DG AGRI
  - besoin de renforcer la communication
  - suivi des dossiers techniques 91/414 et 396/2005
- Contacts avec les NGO et la grande distribution
- [www.freshquality.org](http://www.freshquality.org)

# Le changement climatique et bilan carbone: *le positionnement des fruits et légumes frais*

# Le changement climatique –secteur alimentaire impact limité!



Viande : 8 - 10% des émissions au R-U

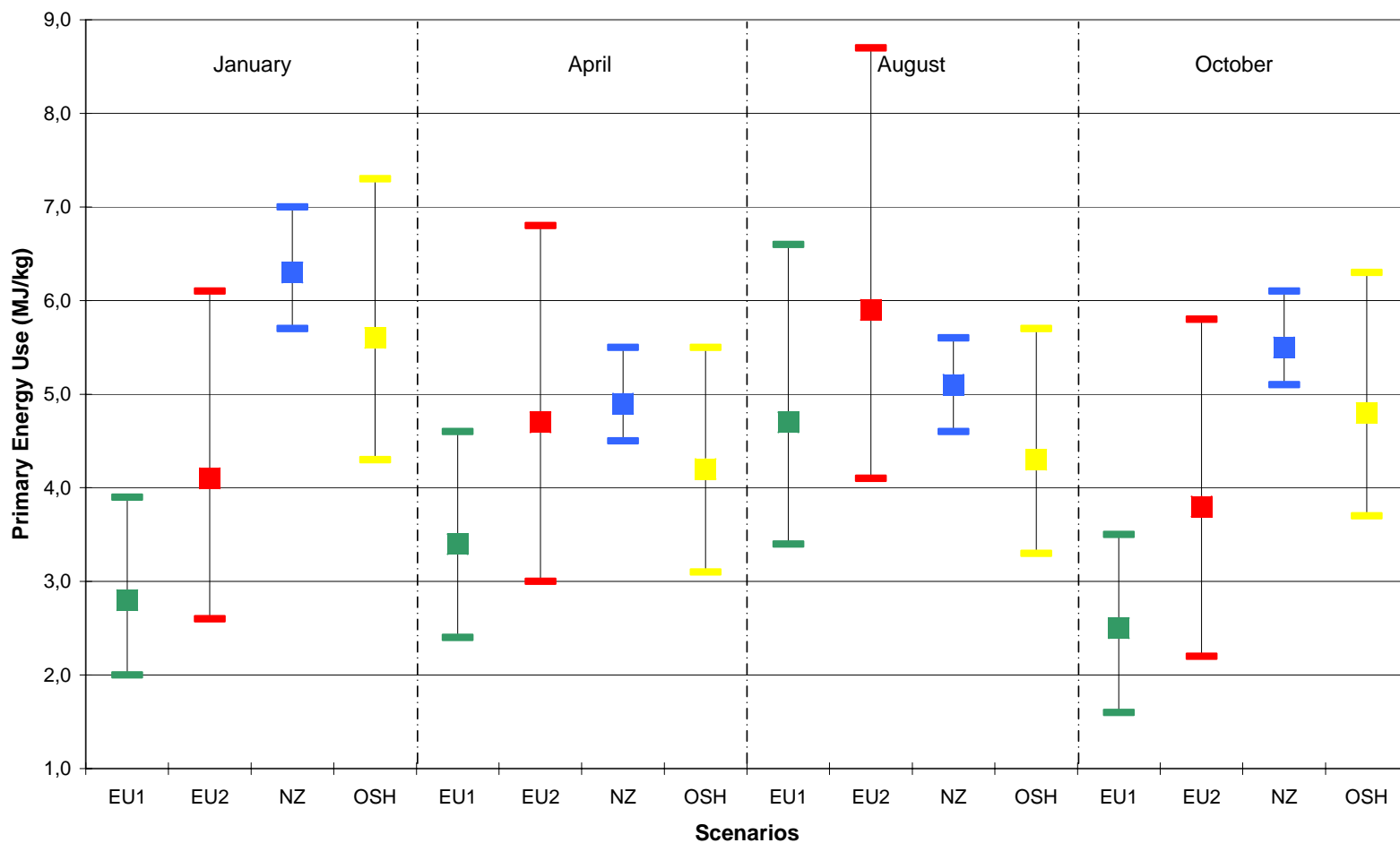
Fruit et légumes: 2,5% des émissions au R-U

# Fruits et légumes et émissions

Stage	% UK emissions
Production	0,2-0,4
Transport	0,59
Refrigeration	0,65
Processing	0,05
Cooking	Insignificant for F&V
Waste	25% of total supply

Source: Fruit and vegetables & UK greenhouse gas emissions: exploring the relationship, Tara Garnett, Centre for environmental strategy, University of Surrey, 2006

# La complexité de la saisonnalité le cas de la pomme



# Facture carbone– complexité pour les F&L

- Nombreuses variétés (tomates, petits agrumes)
- Différentes origines et
- Différents modes de transport
- Différentes méthodes de production (bio, prod int, serres)
- Différentes périodes d'entreposage

=> valeurs modifiées de manière hebdomadaire !

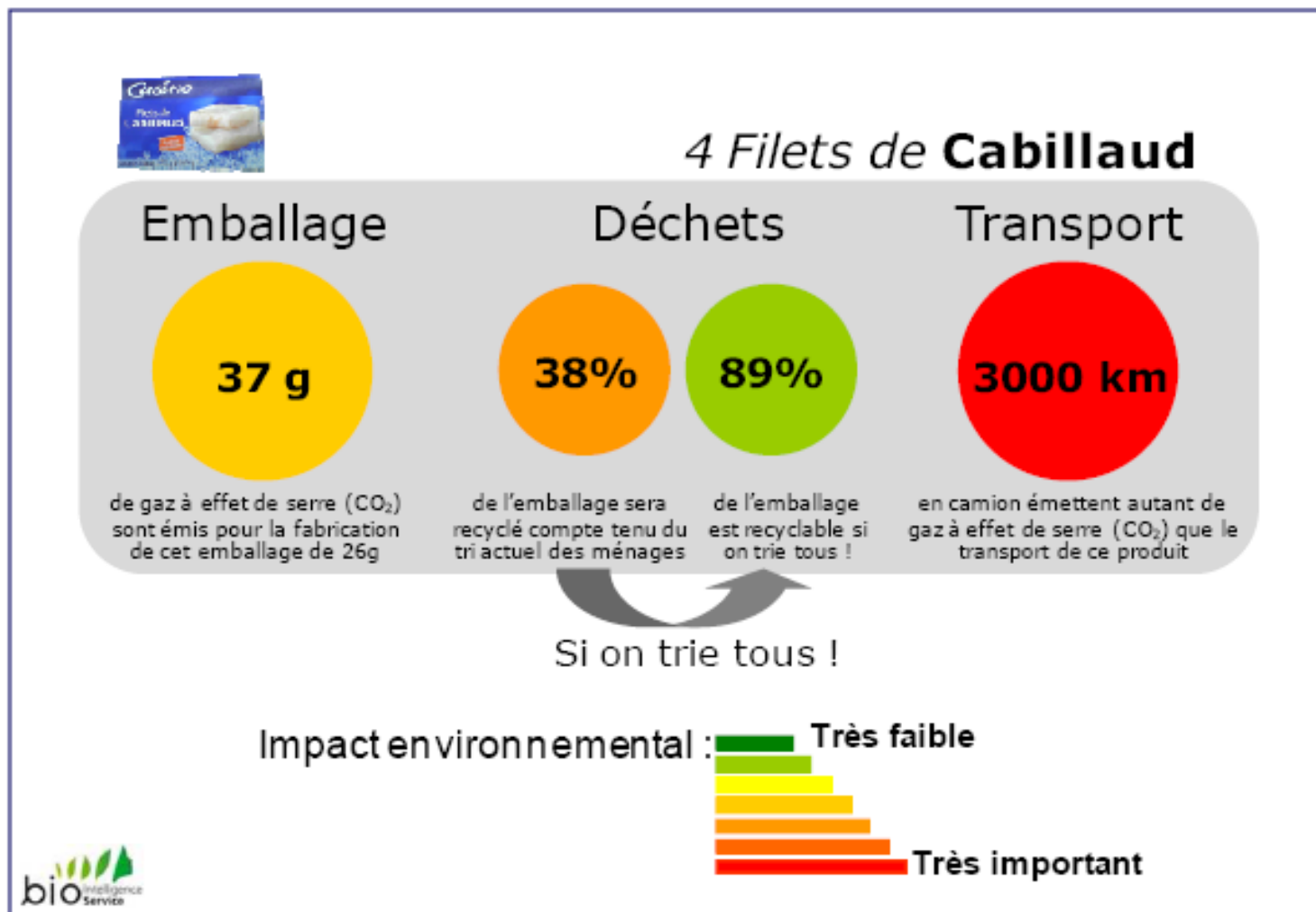
=> fatigue du consommateur au niveau étiquetage

## Les initiatives “gms”

- Initiatives “ CSR” and financement d’études/projets
- Informations demandées aux fournisseurs sur la facture carbone
- Etiquetage transport aérien (Tesco UK, M&S UK, Coop CH)
- Etquetage carbone (Tesco UK, Migros CH)
- Etiquetage environnementale (Casino FR)



# Casino : étiquetage environnementale



## Autres initiatives

- Développement d'un standard au R-U – PAS 2050
- R-U– “the Carbon Trust” –étiquetage de réduction de carbone
- RU – Lien “Fair Trade et label bio pour transport avion (Soil Association)
- FR – Etiquetage environnementale obligatoire dès 2010
- Débat UE ( étiquetage et plan d'action consommation et production durable )
- Initiatives du secteur ( production, transport,...)
- Document évaluation Freshfel et GT => éviter une situation similaire au BPA,...

# Les dossiers à suivre

# Les nouveaux dossiers

- Environnement:
  - Préservation de la nature et de la biodiversité
  - Réduction des emballages et des déchets
  - Gestion de l'eau

# Les nouveaux dossiers

- Social
  - Protection des travailleurs –certification sociale
  - Commerce Equitable

[www.freshfel.org](http://www.freshfel.org)

[www.freshquality.org](http://www.freshquality.org)

[www.freshcongress.com](http://www.freshcongress.com)

Merci!